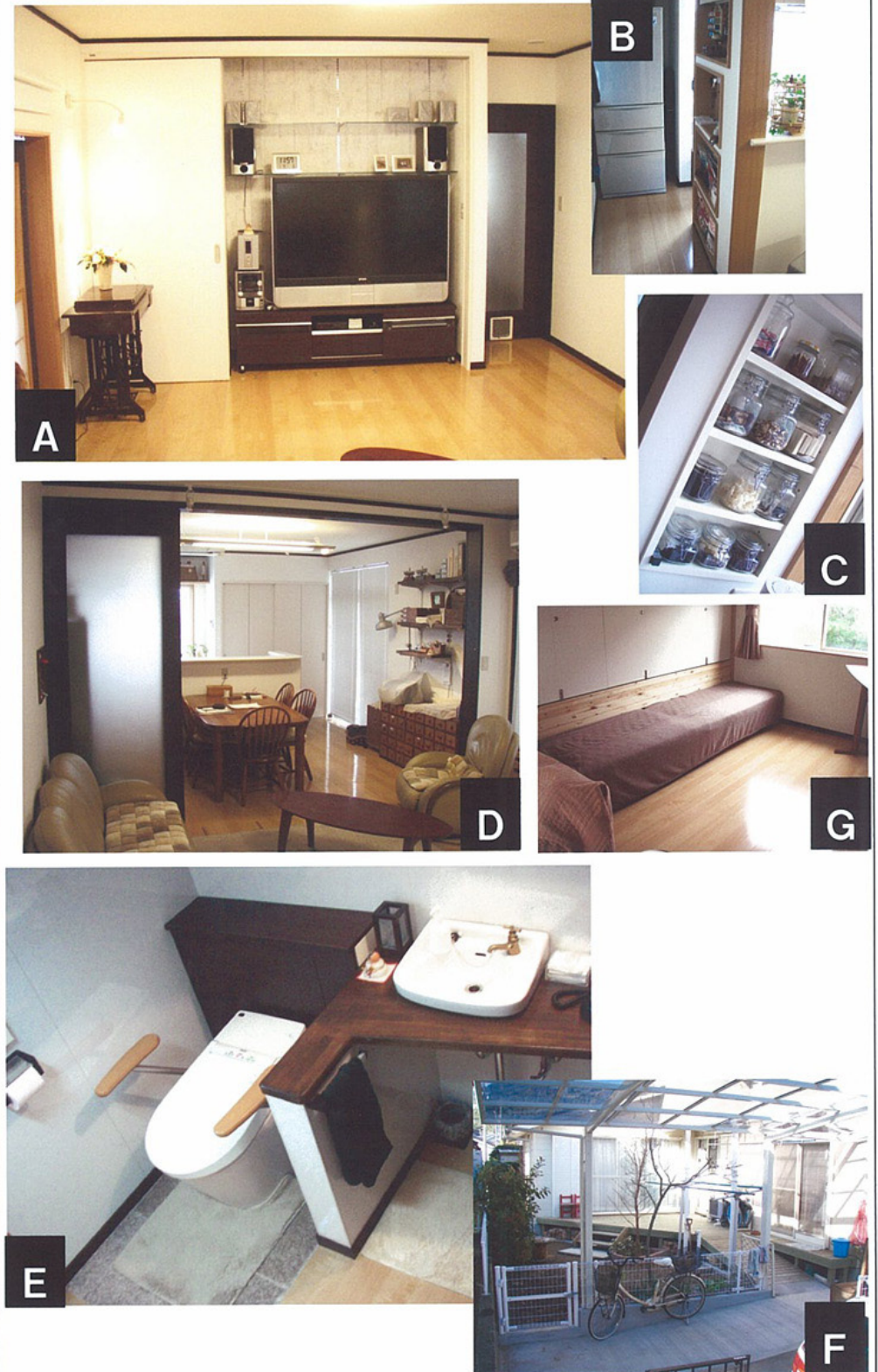


タイトル
家族のために ~まるごとリフォーム~

住まいの
リフォームコンクール

リフォーム前・・・

・・・リフォーム後

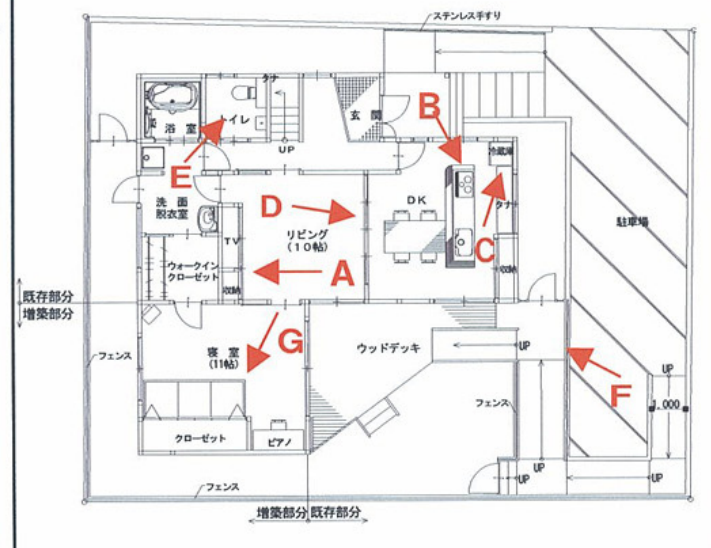
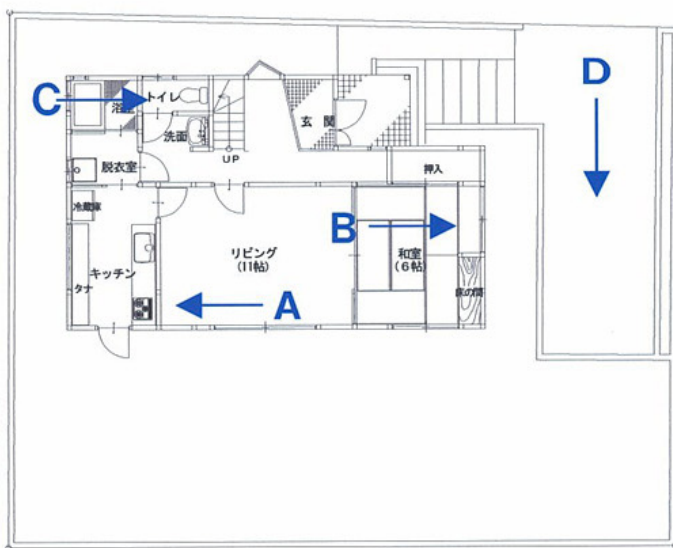


■設計施工のポイント（増改築等の工夫）
 身体・知的共に重度のお子様をかかえるお施主様。介助の為だけではなく、家族・ゲストにも使い易いプランにしました。介助が一番必要とするトイレは、改修前1,910×955から介助をし易くするために手洗い場を含めて1,910×1,910に広げました。低くした間仕切壁を手すり代わりにし、手洗い台も手をついて身体を預けられるように広めにとりました。また、奥様のアイデアで便器周りはタイル張りにしました。
 増築部分の寝室にはソファ兼用の収納ベッドを設け、LDKにはイタズラ防止のテレビ収納スペースを造り、戸を閉めればお子様が自由に遊べるフリールームにもなります。また、外出し易いようにリビングからウッドデッキを渡って、駐車場まで続くスロープをつくりました。その他、壁にはニッチを設け、遊び心満載に小物・マガジンラック・伝言板など置いたり飾ったりできるようにしました。

リフォーム前

PLAN

リフォーム後



対象建築物	築年数	12年	構造	木造	建方方式	在来工法
竣工		H18年 12月	設計期間	60日間	施工期間	70日間
工事費		1,042万円	リフォーム内容	まるごとリフォーム（1階全面）		
応募者	ツダワホーム	設計者	ツダワホーム	施工者	ツダワホーム	