

タイトル

N邸 リフォーム 2007



住まいの
リフォームコンクール

第17回

リフォーム前・・・

・・・リフォーム後



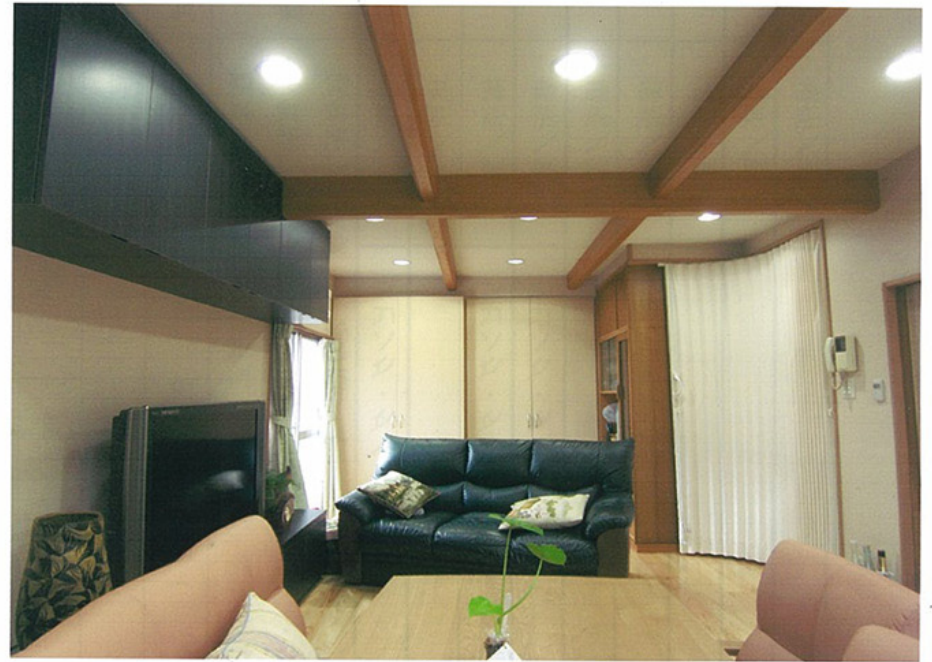
A



B



C



A



B

■設計施工のポイント (増改築等の工夫)

枯山水の庭を手入れして、リビングから眺められたらという施主の思いで、今回のリフォームが始まった。

2間続きの和室が現在の生活スタイルに合わなくなってきたので、和室の1室と居間の壁を取り払って一つの洋室とし、和室からも洋室からも、庭を眺められるように計画した。

間仕切り壁を取り払うと、既存の梁の補強が必要という構造上の問題が生じたが、既存梁の下に補強梁を一本架け、さらに4本のダミー梁を架けることにより「見せる梁」とし、天井の高い格子天井風となった。

リビング壁面は、造り付け家具にすることにより、すっきりしたラインでまとめ、キッチンからダイニング、リビングと続く動線も、より広い空間を感じさせるようになった。

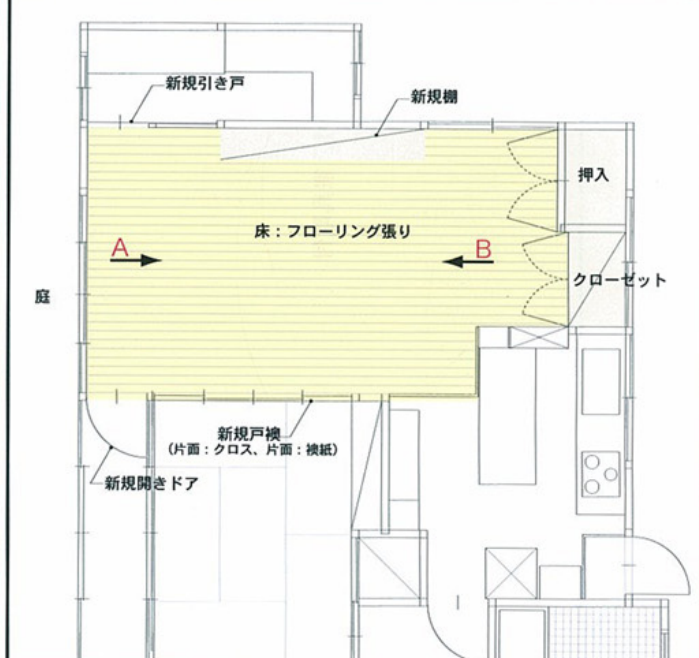
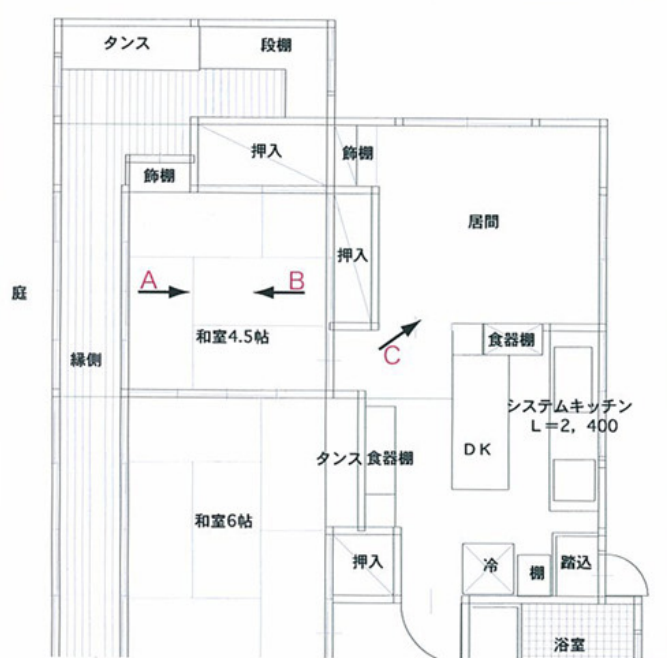
また、同時に施工した深夜電力利用の蓄熱式床暖房の設置は、フローリング床の冷たさの解消に繋がり、クリーンな暮らしが期待できそうである。

広いリビングは、息子さん家族の来訪にも十分対応できる環境となり、お孫さんとの賑やかな日、御夫婦で庭を眺める静かな日と様々なシーンが繰り広げられるだろう。

リフォーム前

P L A N

リフォーム後



対象建築物	築年数	25年	構造	木造	建方方式	戸建
竣工	平成19年6月	設計期間	35日間	施工期間	20日間	
工事費	360万円	リフォーム内容	和室と居間を一つの部屋にリフォーム			
応募者	㈱K設計 児玉 豊人	設計者	㈱K設計 児玉 豊人	施工者	㈱刈エーション橋 橋元 隆	