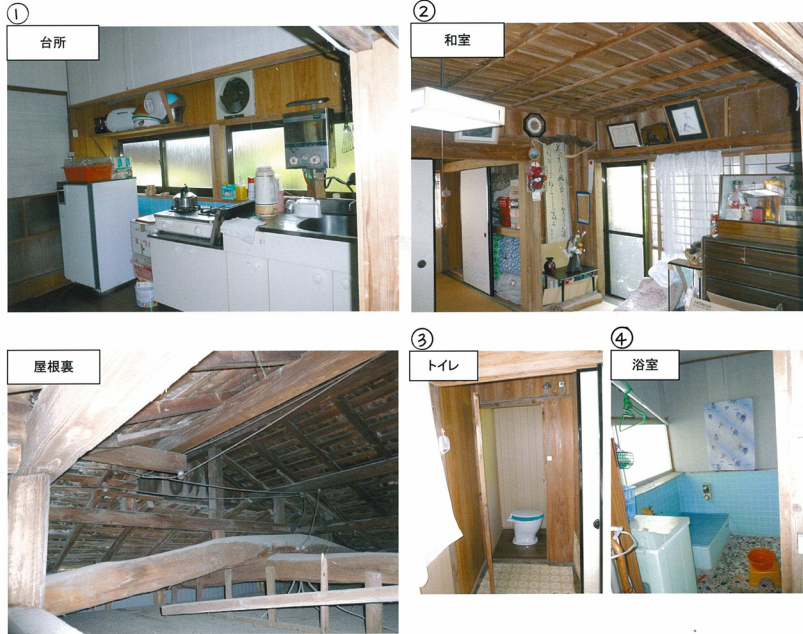


リフォーム前



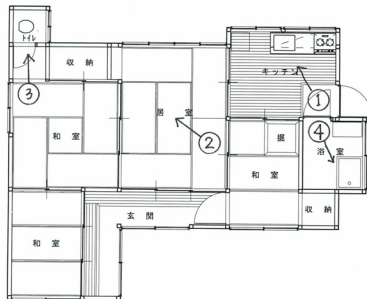
リフォーム後



古民家風リフォーム

新しい人生のスタートとともに、実家に戻られるため、既存の面影を大切に、古民家風の味わい加えて、今後も安心して暮らせる住まいを考慮してリフォームいたしました。

リフォーム前平面図



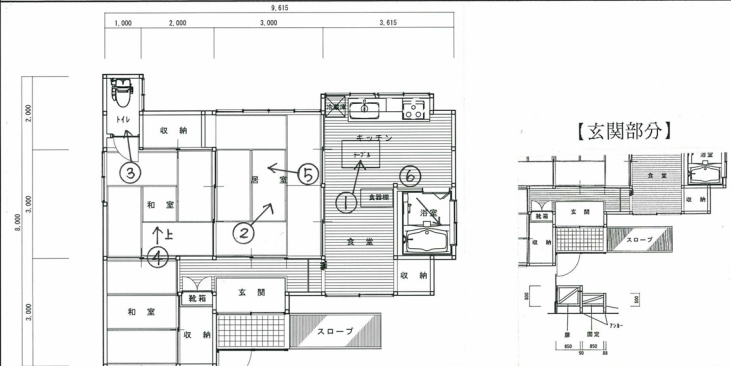
設計施工のポイント（増改築等の工夫）

新たな人生のスタートとともに、ご実家に戻られるお施主様のために、既存の建具・面影などを大切に古民家風の味わいに加え、今後、安心して暮らせる住まいを考慮いたしました。

設計のポイントとしては、古民家風の味わいが出るように天井の梁を見せてステイン塗装をしました。又、梁を見せることにより、天井が高くなり空間が広がるという効果もあります。

安心のポイントとしては、全室の床・壁・天井に断熱材を入れました。冬寒い地域でも快適になります。又、将来のことも考慮しバリアフリー工事も完了いたしました。

リフォーム後平面図



応募者	設計者	施工者	築年数	構造	建方形式	竣工	工事期間	工事費	リフォーム内容
ライファ国分(万福龍治)	ライファ国分(万福龍治)	ライファ国分(万福龍治)	55年	木造	平屋	平成21年6月	20日間	560万円	全面改修…◆水まわり設備改修(浄化槽)◆内装工事 ◆断熱工事◆バリアフリー工事◆玄関 他