

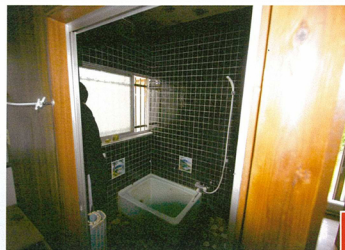
リフォーム前

リフォーム後

A



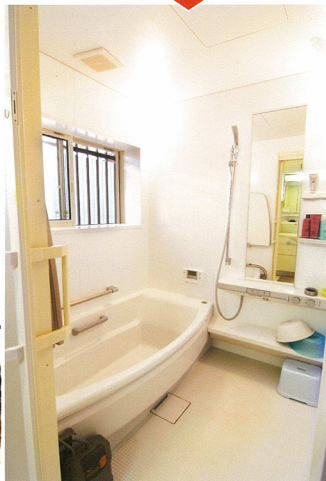
B



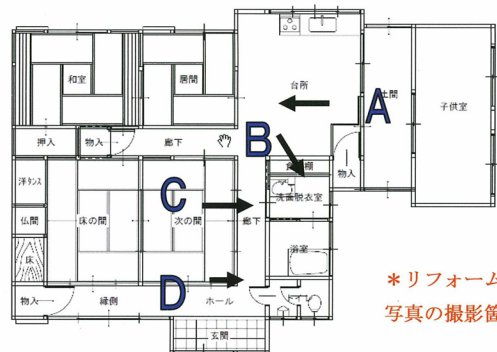
C



D



リフォーム前平面図

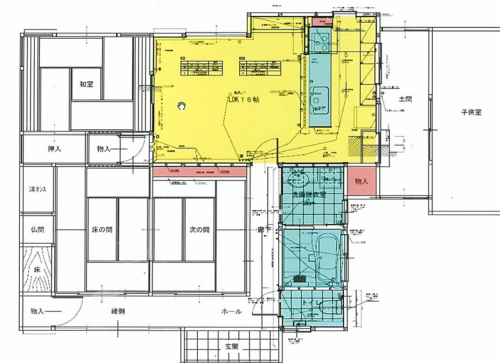


\*リフォーム前後、  
写真の撮影箇所は同じ

設計施工のポイント（増改築等の工夫）

「設備器具などは実際に目で見て確かめて」  
「計画、設計は納得がいくまで考える」  
お施主様の考えです。  
共働きの工事に立ち会えないため、仕様・品番などはすべて部屋ごとに図面化し、細かい納まりで共有しました。見積もりも同様に、部屋ごとに作成し図面と比較しやすくしました。  
着工までに時間がかかったのは、上記のとおり、それまでにすべてを決定し、図面化するための期間で、打合せ以外にも100通を超えるメールの交換をしています。  
既成品と造作家具などの組み合わせや、内装タイル材の多様により、納まりの検討には大変苦労しましたが、お施主様共々、納得のいく仕事が出来ました。

リフォーム後平面図



応募者	設計者	施工者	築年数	構造	建方形式	竣工	工事期間	工事費
㈱川路建設	㈱川路建設	㈱川路建設	30年	木造	平屋	平成22年8月	30日間	840万円

リフォーム内容
内装・水廻り機器・銅製建具・外部屋根及び壁塗装