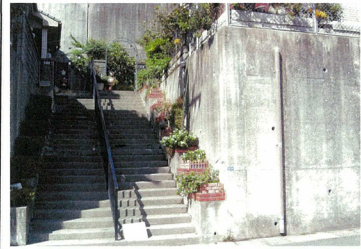


リフォーム前



②
玄関アプローチと
段差 (520mm)
のある通路



① 玄関から道路までの
高低差の大きな外階段
(4,500mm)



③ 玄関内の玄関扉と
上り框の段差
(220mm)

出入り口が狭いトイレ
④ (有効幅 670mm)



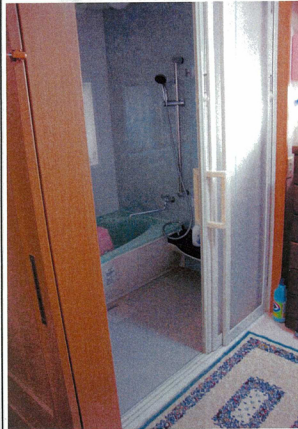
⑤
滑りやすいタイル仕上げで
使いにくい折戸の出入口
のある浴室



リフォーム後



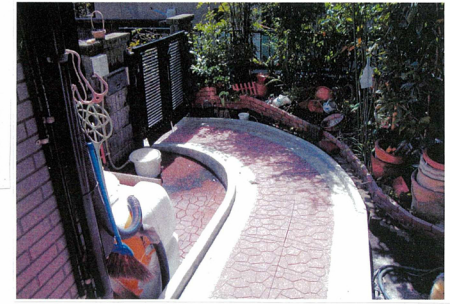
① 椅子式階段昇降機の設置



⑤ 引き戸に取り替えて段差をなくした
浴室の前面改修



④
出入り口を広くして引き戸に取替え
手摺を設置したトイレ
(出入り口幅 770mm)

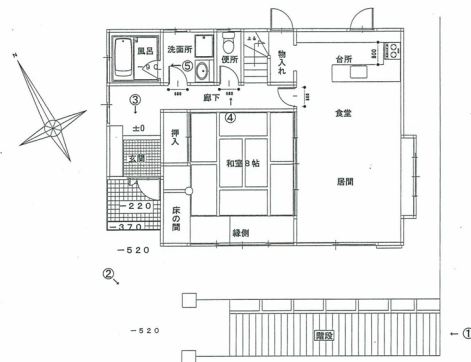


②
玄関アプローチ
車椅子対応スロープの設置

③ 玄関内取り外し式のスロープの設置



リフォーム前平面図

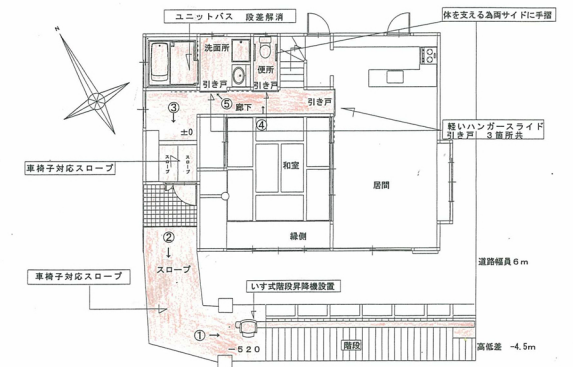


設計施工のポイント (増改築等の工夫)

車椅子生活で思うように外出もできず、外部の段差や室内の狭いドアなどにより、施主は不自由な生活を強いられていました。そこで、1人での外出を阻んでいた敷地の高低差について、長い外階段に椅子式階段昇降機を取り付けるとともに、玄関アプローチにはスロープを、さらに玄関内には取り外し式スロープを設け、1人で買い物にいけるように配慮しました。また、室内は車椅子で自由に通れるようにドアの付いた出入口の幅を広げ、トイレのドアも引き戸に取替えるなど、自力で便座に座れるようにしました。さらに、段差があり滑りやすいタイル仕上げの浴室についても、バリアフリーのシステムバスに改修していつでもシャワーを浴びることができるよう計画しました。

設計施工者として一番気配りしたことは、引きこもりがちな施主様の負担をできるだけ少なくすることを念頭に十分打合せをして明るい色彩の材料を使い生活を楽しく、容易に外出できるようにすることを考えました。

リフォーム後平面図



応募者	設計者	施工者	築年数	構造	建方形式	竣工	工事期間	工事費
南国殖産(株) 永山 在紀	南国殖産(株) 一級建築士事務所	南国殖産(株) ハウジング課	18年	木造	一戸建	平成22年1月	35日間	280万円

リフォーム内容
外部スロープ・椅子式昇降機・内部段差解消 出入口改修