

リフォーム前



▲外観 道路より玄関を見る



▲台所



▲洗面所



▲和室

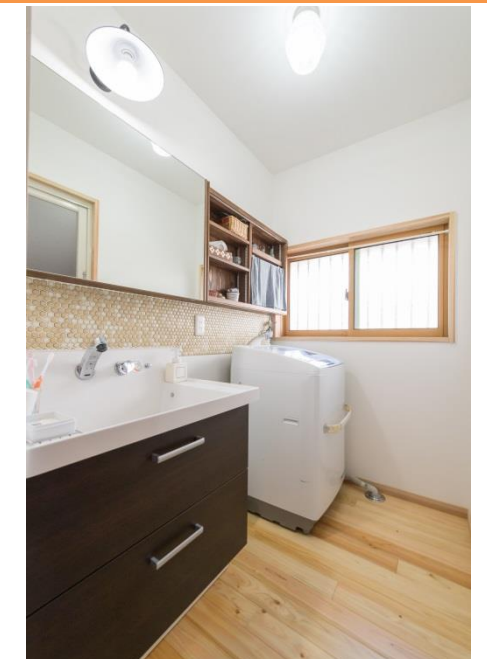
リフォーム後



▲正面外観 白い壁が既存部、黒い壁は増築部分



▲台所 手前は楠カウンターの収納



▲洗面所 鏡はスライドできるようあつらえた



▲LDK 吹抜け付きの大空間に家族が集まる

▲子供部屋 和室をつなげて洋室にした

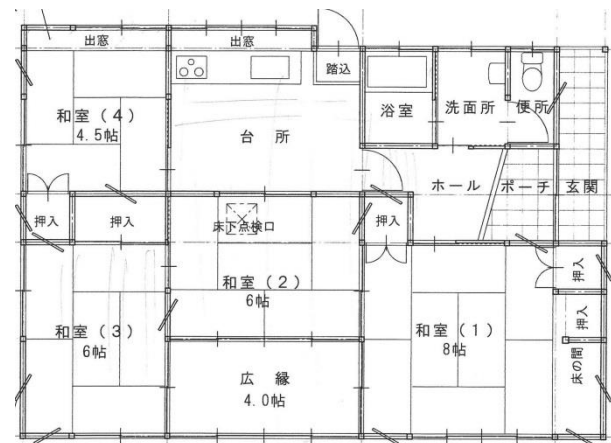


▲増築したクローゼットは板張りでいい香り



▲ウッドデッキと芝生の庭で第二のリビング

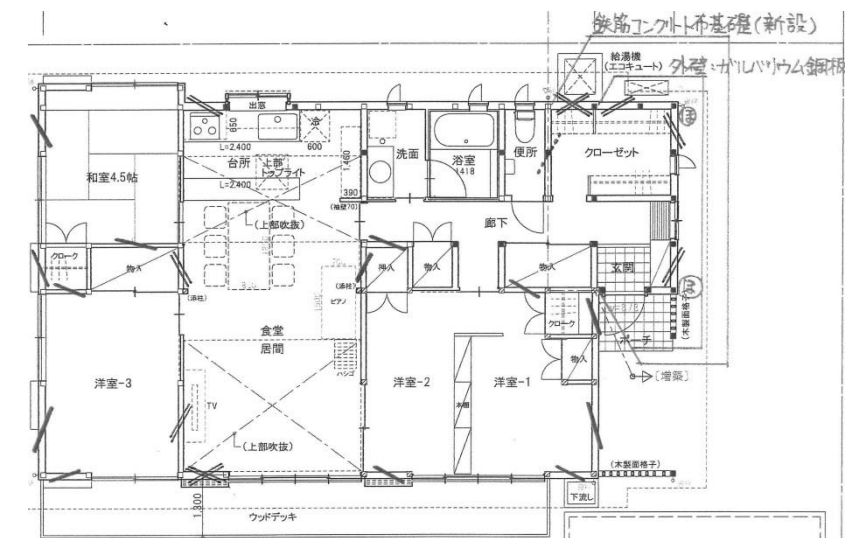
リフォーム前平面図



設計施工のポイント（増改築等の工夫）

築38年以上経った平屋を、家族6人で暮らすためにリノベーション。溢れる荷物を収納するため廊下だった所もたっぷりの収納スペースにして収納力を向上。狭くて暗い印象だった台所の壁を取り除いて大きな16帖のLDKにした。天井は吹抜けにして台所に光を導くためトップライトを設けた。快適に過ごせるよう天井と床に断熱材を設置。一部の部屋を除いて外窓はアルミ樹脂複合サッシ複層ガラスに交換し、温熱環境の向上を図った他、便所、洗面、浴室も全て刷新した。鹿児島市の耐震診断・補強補助制度を活用し耐震診断を実施、新耐震基準以前の建物に適切に耐震補強を施し、lw値（上部構造評点）は診断時0.21だったが施工後は1.17（耐震性有りは1.0以上）になり安全性・耐久性の向上に寄与した。鹿児島市の中間検査、及びリフォーム瑕疵保険の検査も実施しているので施主としても安心だ。

リフォーム後平面図



応募者

設計者

施工者

築年数

構造

建方形式

竣工

工事期間

工事費

(株)建築工房匠

(株)建築工房匠

(株)建築工房匠

38年

木造軸組

一戸建て

H26年12月

約3ヶ月

約1020万

リフォーム
内容

屋根・外壁の改修、サッシ交換、水廻り設備機器交換、床・天井に断熱補強、一部増築、防蟻処理等

