

リフォーム前

水廻り（台所）



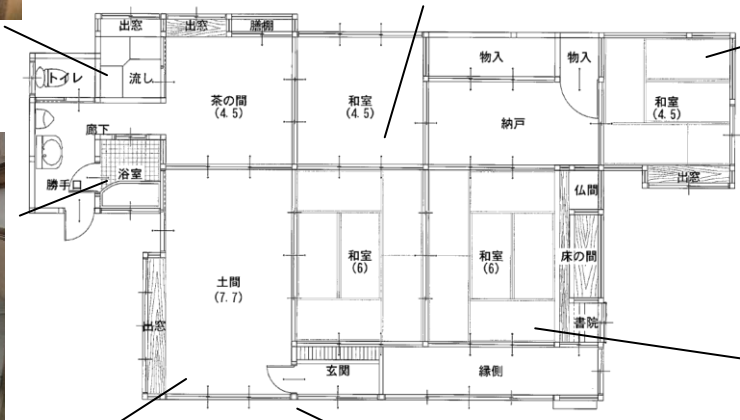
天上梁



寝室



浴室



和室



玄関（土間）



外観



リフォーム後

母の部屋



水廻り（キッチン）



寝室



トイレ



外観



リビング



和室(木製建具・欄間そのままに)



《設計・施工のポイント（増改築等の工夫）》

一人生活の母親と同居の為、介護対応を考えたリフォームを希望されました。生まれ育った建物で使える材料・建具はそのままに再利用し、基礎部分からの確認による補強と湿気対策。明るさと風を取り込む間取りに変更。古材利用による補強と新材を組み合わせ、断熱を入れた対策。二間続きの和室・天上は、建てた当初の梁を表し、父親のこだわった木製建具を残し、仏間和室を再現できました。母親の動き・介護する家族の動きを考え、部屋での洗面・部屋からのトイレ・浴室の動線。常に家族との集合の場所（リビング）からの声が届き、移動も楽な配置へと変更。利便性を失わず、自然の光と風を取り入れる窓の配置。各箇所にできる限りの収納を考え、表に出さない工夫。民家の持つ“癒しの空間”を生かし、親と同居に不便のない設備の改装としました。玄関は、車イスの利用となった時を考え、後日スロープも可能に、介護が必要になるまでは、なるべく自分でという考えからの提案です。

応募者	設計者	施工者	築年数	構造	建方形式	竣工	工事期間	工事費	リフォーム 内容	改装工事
株式会社 鹿児島タニザキ	株式会社 鹿児島タニザキ	株式会社 鹿児島タニザキ	60年	木造	木造平屋	H26年7月	150日間	1,456万円		

