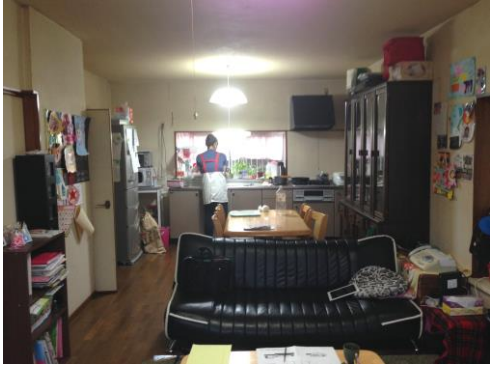


リフォーム前

①



②



LDKが暗い……

③



④



LDK横の和室も遠く感じ、子供部屋がないため寝室として利用

⑤



玄関横の和室は生活スペースから遠く、物置に……

⑥



廊下も暗い……

リフォーム後

①



暗いキッチンから家事動線も考えて対面キッチンに

②



暗くせまく感じたLDKを広く明るく！！

③



対面キッチンからLDKを見ながら家事ができる。

④



キッチン横にデスクスペースを。ご夫婦の仕事はもちろん、子供たちのスタディーコーナーにも。

⑤



⑥



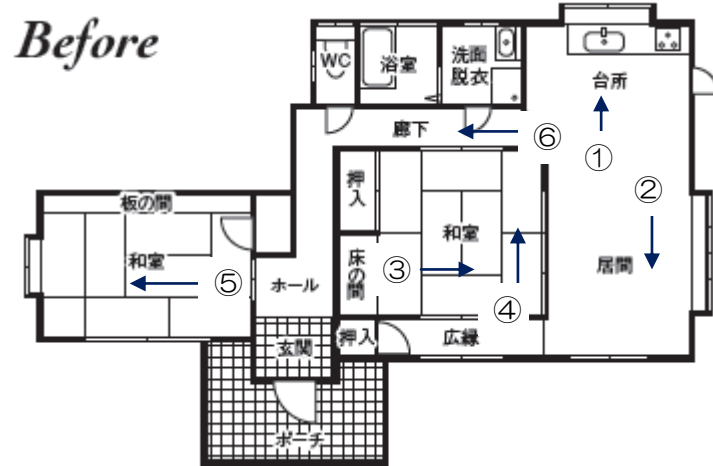
明るくなった玄関

⑦



子供部屋もできて、子供たちも大喜び！！

リフォーム前平面図

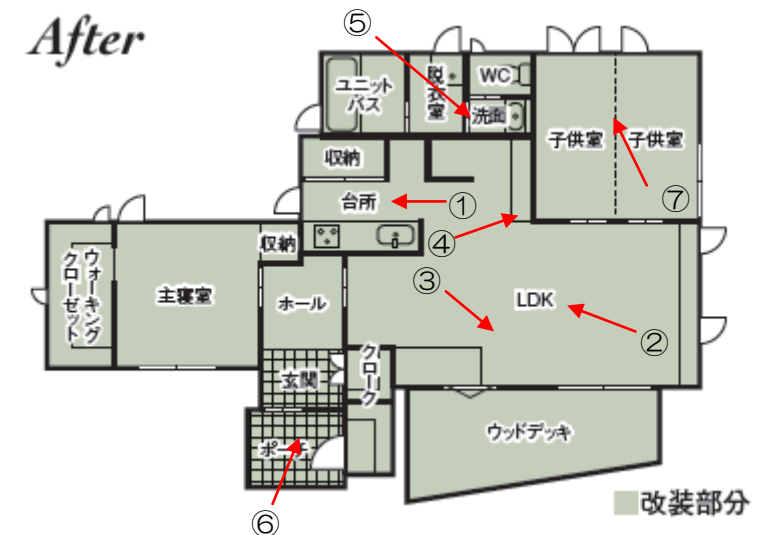


設計施工のポイント（増改築等の工夫）

元々は、奥様の叔母夫婦二人のための家。そこに家族4人が数年住んでいたが、住みづらく、間取りのせいか暗く感じる家だった。まずは、なるべく構造を触らず「心地よい空間」にしたいと思いプランを練った。また、耐震のために補強と、断熱をしっかりすることを重視した。また、プライベート空間以外は1つの空間となるようにした。仕様は、弊社の新築時の標準仕様と同じで、床は杉の無垢材、壁は弊社オリジナル珪藻土、断熱はセルロースファイバーとし、性能や心地よさも全くの別物にした。

昔ながらの縁側に掃き出し窓が並び状態から、あえて窓の数を減らし壁を増やした。大きな引込みサッシによる開放的な感覚と、壁に守られる感覚を同時に得ることが出来き、延床面積は変わらないが、全体が広くなり明るくなった。

リフォーム後平面図



応募者	設計者	施工者	築年数	構造	建方形式	竣工	工事期間	工事費	リフォーム内容
株式会社 創建	株式会社 創建	株式会社 創建	23年	木造	一戸建	平成27年4月	150日	1900万	

