

リフォーム前



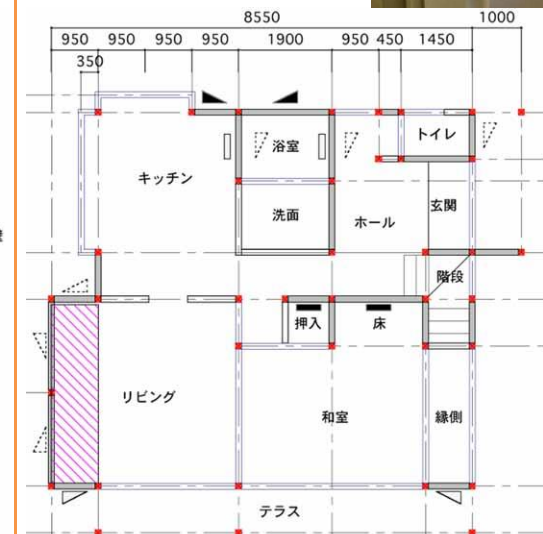
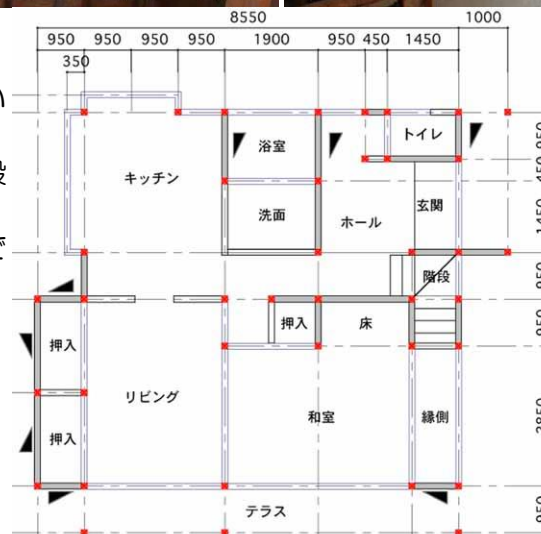
リフォーム後



新耐震基準施行前の昭和53年に建てられた住宅です。
 今回は、「鹿児島市安全安心住宅ストック事業」による支援を活用し、耐震診断から耐震補強まで行いました。
 診断により、1階部分が基準値を下回ったために1階に補強が必要と判断し、耐震壁及び基礎を新設しています。
 同時に、浴室の改修とリビングの拡張という施主の意向に沿う形で、工事場所の位置を調整することで効率の良い既存壁の撤去と復旧を行っています。

耐震補強のポイント

- ・ 面材や筋かいにより壁を補強すると共に、既存の無筋基礎に新設の有筋基礎を抱合させて補強する
- ・ 2階が受けた力を1階へ伝達されるように、一部を剛床とする



応募者	設計者	施工者	築年数	構造	建方形式	竣工	工事期間	工事費	リフォーム内容
(株) K 設計	(株) K 設計	(株) 中森進建設	37年	在来木造	一戸建て	平成27年8月	70日	230万円	耐震補強・浴室改修・リビング拡張

