

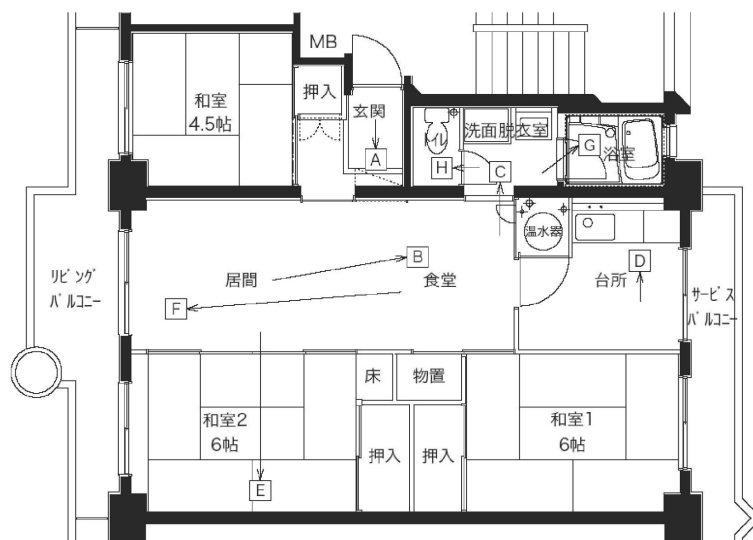
リフォーム前



リフォーム後



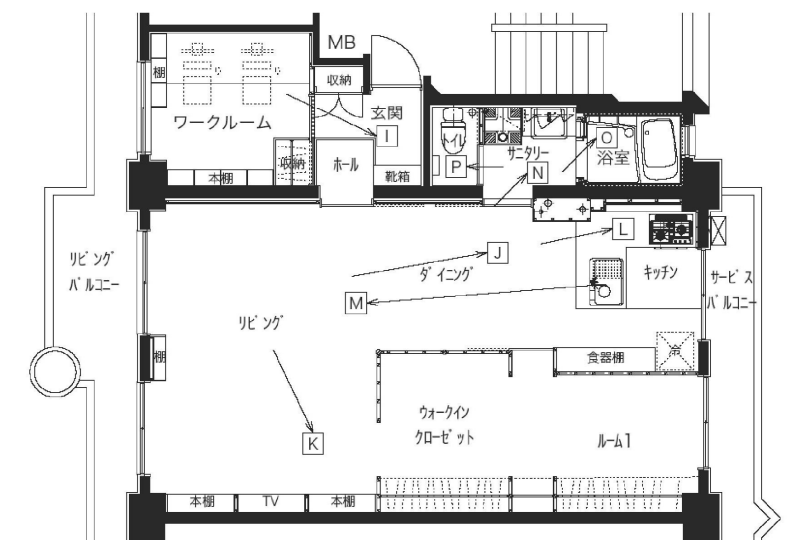
リフォーム前平面図



設計施工のポイント（増改築等の工夫）

階段室型の住戸プラン（南北方向に開口部及びバルコニーが設けてある）の特徴を活かす為、細かく仕切られていた間仕切りを取り払い、最小限の壁と造作家具で空間を緩やかに分け、ダイニングを中心にぐるぐる回れる回遊動線を確認することで、光と風が吹き抜ける気持ちの良い空間づくりに心がけました。狭く薄暗かった玄関には、ランマやガラス戸を用い外部からの光を取り込み、壁一面に鏡貼りを施すことで広がりのある演出を試みました。また、コートやアウトドア用品等の収納スペースも併設し、雑然となりがちな玄関スペースの改善を図りました。仕上げ材には可能な限り天然素材を使い、経年変化を楽しめる様にしました。今後、子供の成長に合わせて子供室や収納スペースが必要になってくると思いますが、DIY を行いながら日々成長変化していく家族に柔軟に対応できる家づくりが出来たと思います。

リフォーム後平面図



応募者	設計者	施工者	築年数	構造	建方形式	竣工	工事期間	工事費	リフォーム内容
シロクマ*プラン	コト建築デザイン シロクマ*プラン	シロクマ*プラン	38年	SRC造	共同住宅	平成27年1月	60日	570万円	築38年の中古公団型共同住宅を自然素材を多用しながら SOHO 空間も考慮した、日々成長変化する四人家族を大らかに包み込むスケルトンリノベーション。