

リフォーム前



リフォーム後



- 和室を3部屋つなげて27畳の大きなリビングに。補強で入れた梁を活かし、勾配天井にして開放的なリビングとなっている。
- 家の奥に配置されていたキッチンを生リビングに移動させた。家事動線が良くなり、家族とのコミュニケーションも取りやすい間取りとなった。
- オリジナルのテレビボードを設置し、背面にはエコカラットを使用。寝転んでくつろげるように、3帖の畳スペースを作った。



- 施主が両親から家を譲り受けたが、昔ながらの間取りで、使い勝手が悪かった。
- キッチンが家の端にあり、他の部屋に居る家族とのコミュニケーションがとりづらい仕様となっていた為、家族みんなで過ごせる広いリビングを希望していた。
- 床の間と仏間は物置となっていた為もっと活用できる部屋を作ろうと考えた。



リフォーム前平面図



設計施工のポイント（増改築等の工夫）

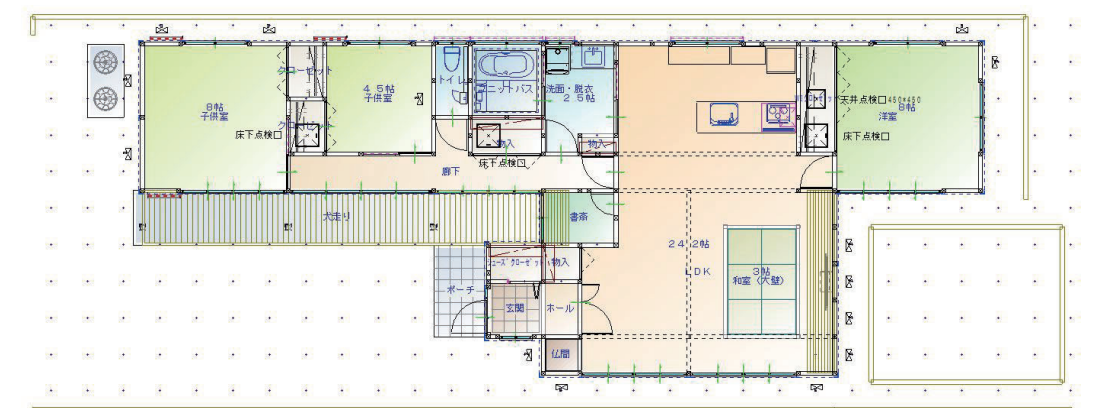


梁 柱を取り部屋を繋げる事が難しいと言われ諦めていたリビングも、補強計画を立て、大きな梁を入れ補強することで、広々としたリビングを作ることが出来た。

断熱材 床・壁・天井すべてに断熱材を入れ、新築同様の仕様となった。

インプラス もともと日当たりの良かった縁側箇所にリビングを作った。日中は外からの光が十分取り込めて、電気をつけなくても明るい部屋となった。また、縁側のサッシはそのまま利用し、内側にインプラスを取付けることで、断熱効果や防音効果を高める事が出来た。

リフォーム後平面図



※長期優良住宅化リフォーム評価基準型も取り入れ施工実施

応募者	設計者	施工者	築年数	構造	建方形式	竣工	工事期間	工事費	所在地	リフォーム内容
(有)リビング亀沢	(有)リビング亀沢	(有)リビング亀沢	35年	木造	一戸建て	2019年10月	90日間	1,340万円	伊佐市	全面リフォーム