

リフォーム前



やや暗い印象の玄関

経年劣化が進み、傷みや黄ばみが見られる

一般的な賃貸のクローゼット

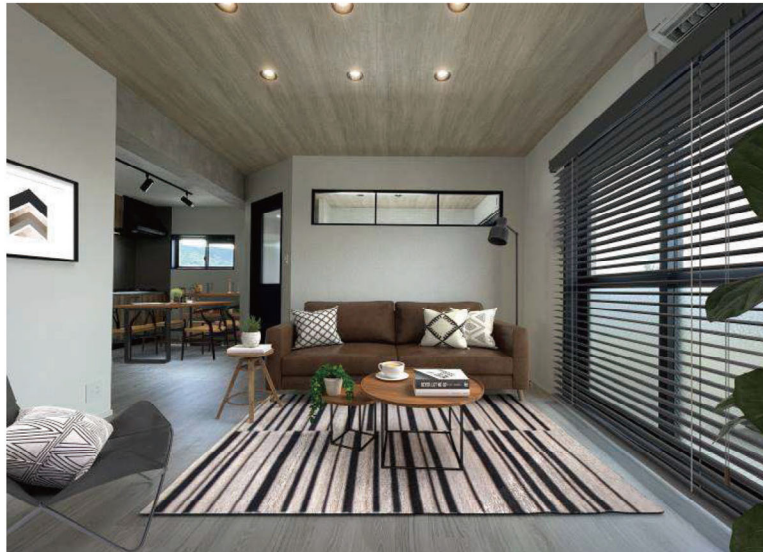


生活スタイルの変化から敬遠されがちな和室

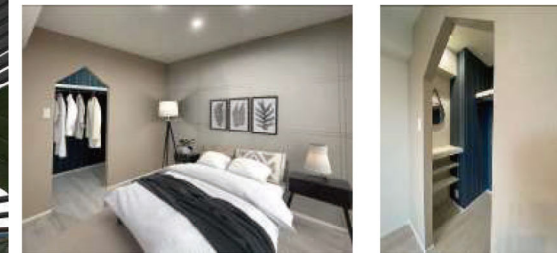
経年劣化による傷みが見られ、冷蔵庫スペースは広さに制限あり

リフォーム後

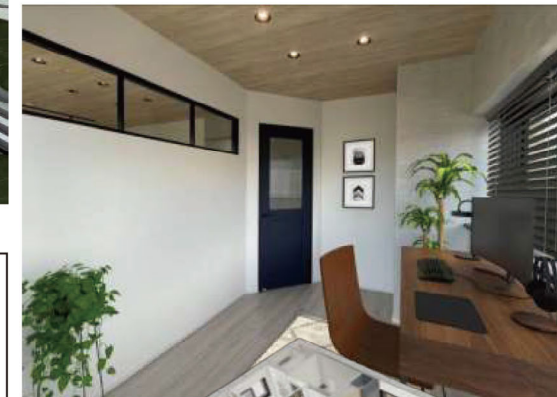
アイアン製のオリジナルデコマドとネイビークロゼットの扉がアクセント



クローゼットは通気性と利便性から扉を撤去し中には便利な身支度スペース



テレワークで気になるのは画面に映る背景。デコマドが映えるよう高さを調整



- リビングに奥行きと広さを出すため、対角線にキッチンを配置
- 洋室の一部を斜めにすることで視線の抜けを確保。そこにアクセントになるネイビークロゼットの扉を配置
- 狭く暗かった玄関は、ホワイト系で明るい印象にし、ドアノブやつまみは黒で統一
- 照明を各部屋に配置し入居者の持ち込みを軽減

リフォーム前平面図



設計施工のポイント（増改築等の工夫）

- ・3DKの間取りを2LDKに変更し、広めのリビングとリモートワークを念頭に置いた部屋づくり。
- ・デザインは「くつろぎと安らぎを感じるカフェ風プラン」とコンセプトを定め、クロス、フロアタイル、建具等を落ち着いた色味でまとめた。
- ・リモートワークで求められる背景にはアイアンによるデコマドが映えるように特注にて設置。
- ・洗面脱衣室の洗面キャビネットミラーは使いやすさと空間を活かすデザインを意識しアイアンで特注。
- ・照明計画は全室ダウンライトやスポットライトを設置。落ち着いた光の効果で安らげる住まいを演出。
- ・施工においては解体による廃棄量を抑えるため、既設部材の劣化状況の見極めを行い、なるべく既存の材料を活かせるよう工夫した。

リフォーム後平面図



応募者・設計者	施工者	築年数	構造	建方形式	竣工	工事期間	工事費	所在地	リフォーム内容
ユーミーコーポレーション株式会社	株式会社橋口組 (協力業者: (有) FARE)	18年	鉄筋コンクリート造	鉄筋コンクリート造 (3階)	2021年6月	46日間	343万	薩摩川内市	リノベーション (3DKから2LDKへ変更)