

リフォーム前



改修前外観



改修前床の間



改修前和室



改修前寝室



改修前キッチンからリビング



リビングからキッチン



改修前洋間から 改修後玄関ホールへ

リフォーム後



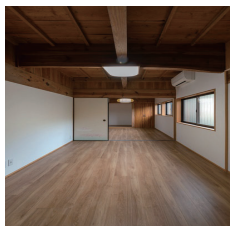
完成外観



完成床の間



完成和室



完成寝室



完成キッチンからリビング



完成リビングからキッチン

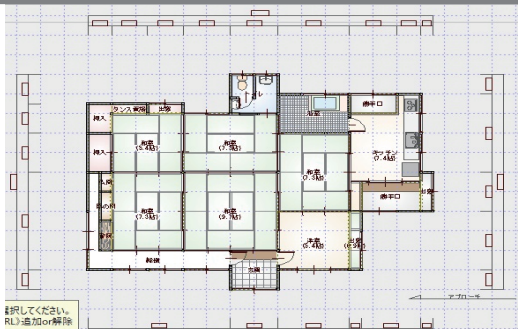


完成 洋間から玄関ホールへ



完成 洋間から玄関ホールへ

リフォーム前平面図



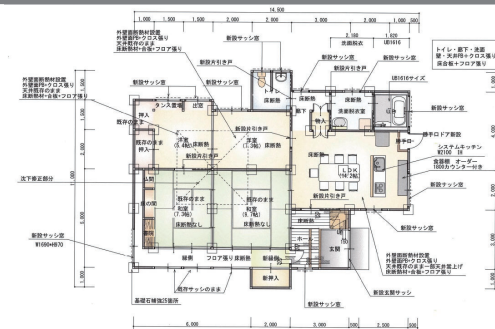
設計施工のポイント (増改築等の工夫)

アプローチから玄関に向かうのに洋間を過ぎてから入るので玄関が分かりにくい。建物の一部が沈下している。基礎礎石の石が小さい。子供、孫たちの集う部屋を作りたい。寝室の環境を良くしたい。水回りを新しくしたい。瓦が古く雨漏りがしている。

「改修後の工夫」

既存の玄関を押し入れにし、洋間を玄関ホールに変えて、アプローチからすぐに玄関が分かるようにした。最大3cmの沈下をジャッキアップにより矯正した。礎石の周りにコンクリートを打ち増し礎石自体を大きくした。(25箇所)キッチン部分と和室を一つにして既存の天井を外し梁を見せて天井を高い位置に設置した。寝室は新たな壁を作りコンセント等を設置し、間仕切り壁等を漆喰で塗り環境を良くした。トイレ、浴室、流しは新しく取り換えた。瓦下地はそのまま、防水処理行い新設瓦に取り換えた。外周の内壁、フローリングの下地、改修部分の天井には、すべて断熱材を設置している。一部の白蟻の被害と腐朽部分は、大工の技術による、根継ぎ(金輪継ぎ)及び切込み等で補強した。

リフォーム後平面図



応募者・施工者	設計者	築年数	構造	建方方式	竣工	工事期間	工事費	所在地	リフォーム内容
株式会社建築工房 Workspace	同左 大城孝一	60年	在来木造	一戸建	2022年1月	120日	2000万	南九州市	内部改修・外壁塗装・模様替え